



كلية التربية الأساسية
COLLEGE OF BASIC EDUCATION

دليل الإرشاد الأكاديمي

لجنة الارشاد الأكاديمي

2022/2021



"الإرشاد الأكاديمي يرسم خارطة طريق

واضحة المعالم للطلاب الجامعي"

أ.د. فريح العنزي

عميد كلية التربية الأساسية



"الإرشاد الأكاديمي منارة للطلاب

الجامعي"

أ.د. خالد الشعيب

مساعد العميد للشؤون الطلابية

رئيس لجنة الإرشاد الأكاديمي

رؤيتنا

الريادة والتميز في إعداد المعلم

رسالتنا

إعداد معلم ذي كفاءة وفق معايير عالمية
لخدمة سوق العمل



Mission



Vision

تصميم وتنفيذ
د. عزام عبدالرزاق خالد
عمادة المكتبات (شؤون التقنيات)

إشراف ومتابعة
لجنة دليل الإرشاد الأكاديمي
د. خالد أحمد الكندري
د. يحيى مير علم
د. ناصر الخرينج





11	سلم الدرجات ومعاني ورموز الدرجات	11
12	طريقة حساب المعدل يدوياً	12
12	خطوات حساب المعدل آلياً	13
12	إنذار المعدل (التخصصي - العام)	14
12	وقف القيد	15
13	الانسحاب الكلي من المقررات	16
13	مدة بقاء	17
14	سحب الأوراق من الكلية	18
14	إلغاء القبول	19
14	شروط تغيير التخصص	20
15	شروط التحويل إلى الكلية	21
16	العبء الدراسي	22
17	حالات الغش	23
18	حالات الغش بالامتحانات	24
18	حالات الفصل	25
19	إعادة المقررات الدراسية	26
19	مرتبة وقائمة الشرف	27
20	المكافآت	28

1-2	مصطلحات مهمة	1
3	مكاتب نوعية يحتاجها الطالب	2
4	حقوق الطالب في الهيئة العامة للتعليم التطبيقي والتدريب	3
4	واجبات طالب الهيئة العامة للتعليم التطبيقي والتدريب	4
5	البرامج الدراسية (تخصصات كلية التربية الأساسية)	5
6	الأقسام العلمية ورموزها	5
7	إجراءات يتبناها الطالب المستجد	6
8	كيفية الدخول لبرنامج المرشد الإلكتروني	7
9	كيفية التسجيل عن طريق الانترنت	8
10	الغياب	9
10	طلب التماس بإعادة النظر في درجة الاختبار النهائي (تظلم)	10

المرشد الإلكتروني



المرشد الأكاديمي



العام الدراسي:

يتكون العام الدراسي من فصلين دراسيين، مدة كل فصل منهما (14) أسبوع، بالإضافة إلى الفترة المخصصة للإرشاد والتسجيل والاختبارات النهائية.
الفصل الدراسي الصيفي اختياري، ومدته (7) أسابيع.



البرنامج الدراسي (صفحة - 5) أو صحيفة التخرج (مثال)

مجموعة المقررات والأنشطة اللازمة لتأهيل الخريج في تخصص ما، في فترة زمنية محددة وفقاً لأحكام اللائحة المنظمة.



الخطة الدراسية: (مثال)

أسلوب تنفيذ البرنامج الدراسي على مدى الفصول الدراسية المخصصة له، وتشمل مجموعة المقررات التي تؤدي دراستها واجتيازها مجتمعة بنجاح إلى الحصول على درجة علمية، ويراعى في تنفيذ خطة الدراسة ترتيب تقديم المقررات حسب أولوياتها والمتطلبات المسبقة.



السجل الدراسي أو كشف الدرجات: (مثال)

نتائج المقررات الدراسية للطالب منذ دخوله كلية التربية الأساسية

مخطط المواد: (مثال)

1- مصطلحات مهمة



مصطلحات مهمة

التربية العملية:

يعيش الطالب المعلم الواقع الفعلي والحقيقي لممارسة التدريس في الصف الدراسي والمدرسة.

التدريب الميداني:

معايشة الطالب لظروف العمل تنمية لمهاراته ورفع مستوى تحصيله.

المطلب المسبق.

هو المقرر الذي يجب أن يدرسه الطالب ويجتازه بنجاح قبل أن يدرس مقرر دراسي أكثر تقدماً.

المتطلب المتلازم.

مقرران دراسيان متلازمان على الطالب تسجيلهما ودراستهما في الوقت نفسه مثال: (حلقة البحث

والتربية العملية في كلية التربية الأساسية)

2- مكاتب نوعية يحتاج إليها الطالب



مكتب التسجيل



مكتب النشاط والرعاية الطلابية



مكتب التوجيه والإرشاد



3- من حقوق الطالب كلية التربية الأساسية

- 1- تقديم الإرشاد والتوجيه له عن طريق المرشد الأكاديمي والبرامج الإرشادية، وبرنامج المرشد الإلكتروني الخاص بالطالب.
- 2- يتم تكليف مرشد أكاديمي في كل قسم علمي وذلك لمتابعة ومساعدة الطالب لضمان تدفق العملية التعليمية والنجاح في الانتهاء من متطلبات التخرج.

4- من واجبات الطالب:

- 1) التعرف والاطلاع على لوائح وأنظمة الهيئة العامة للتعليم التطبيقي والتدريب والالتزام بها.
- 2) حضور اليوم الارشادي (حفل استقبال الطلاب) للتعريف بالكلية واقسامها العلمية.
- 3) الانتظام في الدراسة والالتزام بالواجبات والمهام الدراسية المطلوبة منذ بدء الدراسة وعدم التغيب الا بعذر مقبول وذلك وفقا للأحكام الواردة باللوائح والأنظمة
- 4) الالتزام بلائحة السلوك الطلابي [\(اللائحة\)](#)

5- البرامج الدراسية (تخصصات كلية التربية الأساسية):

تهدف الكلية إلى الريادة والتميز في إعداد المعلم حيث تحرص كلية التربية الأساسية على تقديم خدمات تربوية وتعليمية متميزة، عبر كوادر رائدة ومؤهلة علميا ومهنيًا، لإعداد معلم ذي كفاءة وفق معايير عالمية لخدمة سوق العمل.

عدد الوحدات المطلوبة	التخصص	البرنامج
130 وحدة	التربية الإسلامية بنات فقط	بكالوريوس تربية
130 وحدة	اللغة العربية بنات فقط	
130 وحدة	العلوم بنات فقط	
130 وحدة	الرياضيات بنات فقط	
130 وحدة	التربية الفنية	
130 وحدة	التربية البدنية والرياضة	
130 وحدة	التربية الموسيقية	
130 وحدة	رياض أطفال بنات فقط	
130 وحدة	الاقتصاد المنزلي بنات فقط	
130 وحدة	التصميم الداخلي	
130 وحدة	الكهرباء	
130 وحدة	علوم المكتبات والمعلومات	
130 وحدة	تكنولوجيا التعليم	
130 وحدة	اللغة الإنجليزية	
134 وحدة	الدراسات الإسلامية (تربية خاصة*)	
134 وحدة	اللغة العربية (تربية خاصة)	
134 وحدة	العلوم (تربية خاصة)	
134 وحدة	الرياضيات (تربية خاصة)	
134 وحدة	الحاسوب	
132 وحدة	اللغة الفرنسية بنات	

* تخصص التربية الخاصة تخصص مساند ويتفرع إلى:

- التفوق العقلي.
- الإعاقة العقلية.
- الإعاقة السمعية.
- الإعاقة البصرية.
- صعوبات التعلم.

الأقسام العلمية ورموزها:

رمز القسم	القسم العلمي	ت
15	علم النفس	15
18	اللغة الانجليزية	16
19	التربية الخاصة	17
24	الحاسوب	18
30	اللغة الانجليزية	19
65	هندسة ميكانيكا سيارات	20
72	الهندسة الكهربائية	21
73	الهندسة الإلكترونية	22

رمز القسم	القسم العلمي	ت
1	التربية الاسلامية	1
2	اللغة العربية	2
3	الدراسات الاجتماعية	3
5	الرياضيات	4
6	العلوم	5
7	تربية فنية	6
8	التربية الرياضية	7
9	تكنولوجيا التعليم	8
10	علوم المكتبات والمعلومات	9
11	الاقتصاد المنزلي	10
12	تصميم داخلي	11
13	تربية موسيقية	12
14	علم التربية (الاصول والادارة التربوية)	13
14	علم التربية (المناهج وطرق التدريس)	14



مقدمه في تكنولوجيا التعلم - 9071 - 112 0109 - 09

الفصل الدراسي: الفصل الدراسي الاول 2021-2022

تواريخ التسجيل: 17/10/2021 to 24/10/2021

المرحلة: مرحلة بكالوريوس، مرحلة إسنكمال بكالوريوس، مرحلة دبلوم كليات، مرحلة دبلوم عالي

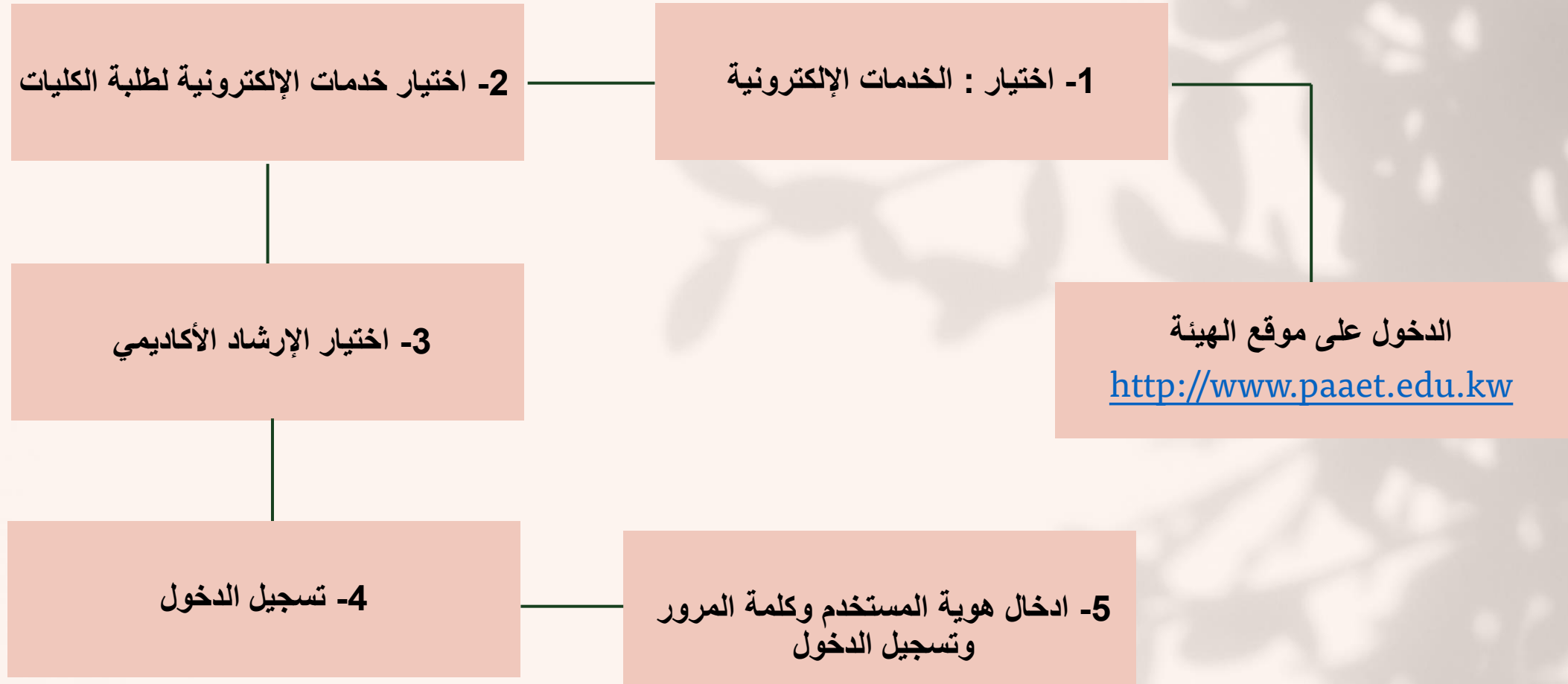
الخصائص: مقررات محاضرة الدرجات

6 - إجراءات يتبناها الطالب المستجد:

- (1) الحصول على هوية مستخدم وكلمة السر ودفع الرسوم بالتسجيل ومعرفة وقت استخدام نظام التسجيل مع إحضار البطاقة المدنية.
- (2) استخدام النظام من خلال الذهاب إلى صفحة [الهيئة](#) ثم الخدمات الإلكترونية للطلبة ثم اختيار نظام تسجيل المقررات في الكليات.
- (3) ضرورة الالتزام بالموعد المحدد والمكتوب لكل طالب على صفحة الانترنت ولن يسمح لأي طالب التسجيل بغير مواعده المحدد ويتم تسجيله (بالتسجيل المتأخر).
- (4) لا يجوز تسجيل الطالب في أحد المقررات الدراسية ما لم يكن اجتاز بنجاح المقرر المسبق له.
- (5) على جميع الطلبة التأكد من إدراج أسمائهم بقوائم المقررات الدراسية لدى المدرسين بعد انتهاء فترة الإضافة.



7- كيفية الدخول لبرنامج المرشد الإلكتروني



8 - كيفية التسجيل عن طريق الانترنت

1 الدخول على موقع الهيئة

2 نظام تسجيل المقررات

3 اضغط هنا لاستخدام نظام التسجيل

4 إدخال الرقم المدني والرمز السري

5 اختيار أيقونة الطالب

6 تسجيل المقررات

7 اختيار الفصل الدراسي (أول/ ثاني/ صيفي)

8 تنفيذ

9 تظهر الخطة الدراسية

10 التسجيل بالمقررات المدرجة

11 اختيار المقرر

12 عرض الشعب

13 اختيار المجموعة

14 إضافة شعبة

15 بعد الانتهاء من التسجيل يتم الضغط على التنفيذ للحفظ

9 - الغياب:

- الغياب في الفصل الصيفي:

عند تغيب الطالب عن الحضور ما يوازي الساعات المحددة للمقرر الدراسي في الفصل الدراسي :

نسبة الغياب من الساعات المحددة للمقرر الدراسي:

مدة الحاضرة	ساعة	ساعتان	ثلاثة ساعات	أربع ساعات	الانذار
عدة مرات الغياب	1	2	3	4	الأول
	2	4	6	8	الثاني
	3	6	9	12	حرمان (HM)

انذار أول	%10
انذار ثاني	%15
يحرم الطالب من دخول الامتحان النهائي ويحصل على تقدير (HM) حرما	%20

10- طلب التماس بإعادة النظر في درجة الاختبار النهائي (تظلم):

يجوز للطالب في حالة اعتراضه على تقديره النهائي في آخر الفصل الدراسي، مراجعة أستاذ المقرر في الأمر **خلال يومين عمل من تاريخ إعلان النتيجة**، وله إن لم يقتنع بتوضيح أستاذ المقرر أن **يتظلم خلال أسبوع من تاريخ إعلان النتيجة**، وفقا لأسس البت في مثل هذه التظلمات.

11- سلم الدرجات ومعاني ورموز الدرجات:

المصطلحات والرموز المعتمدة في اللائحة الأساسية لنظام الدراسة:

1. (FA) رسوب بسبب الغياب عن أداء الامتحان النهائي.
2. (HM) غياب عن حضور المحاضرات وتجاوز النسبة المقررة لذلك، وصدور قرار بحرمانه من دخول الامتحان النهائي.
3. (XF) رسوب بسبب الغش.
4. (F) سحب أوراق من الكلية.
5. (XZ) فصل بقرار.
6. (L) تأخير نتيجة، يعتمد على نوع التقدير بعد الرصد وفي أي فصل وأي مرة.
7. (W) انسحاب
8. (I) مؤجل، يعتمد على نوع التقدير بعد الرصد وفي أي فصل وأي مرة.
9. (Z) انسحاب كلي من المقررات.
10. (M) معادلة مقرر (عن طريق مكتب التسجيل)
11. (XW) إلغاء تسجيل مقررات بسبب الغش أو بقرار تأديبي.
12. (WL) قائمة الانتظار.

توزيع الدرجات	النقاط	الرمز		التقديرات	
100-95	4	A	أ	عادي	امتياز
94-90	3.67	A-	أ -	منخفض	امتياز
89-86	3.33	B+	ب +	مرتفع	جيد جداً
85-83	3.00	B	ب	عادي	جيد جداً
82-80	2.67	B-	ب -	منخفض	جيد جداً
79-75	2.33	C+	ج +	مرتفع	جيد
74-70	2.00	C	ج	عادي	جيد
69-66	1.67	C-	ج -	منخفض	جيد
65-63	1.33	D+	د +	مرتفع	مقبول
62-60	1.00	D	د	عادي	مقبول
—	00	F	هـ	راسب	

12- طريقة حساب المعدل يدوياً: (مثال)

معدلات آخر فصل دراسي

المعدل	وحدات مسجلة	العملية	حصيلة النقاط
معدل التخصص	9	÷	22.00
المعدل العام	36	÷	94.68

المعدلات المتوقعة للفصل الدراسي الحالي:

مقررات الفصل الحالي	عدد الوحدات	رمز التقدير	نقاط التقدير	مجموع تقدير النقاط
المقرر الأول (تخصص)	3	A	4	12 = 4 X 3
المقرر الثاني	2	B	3	6 = 3 X 2
المجموع	5			18

$$\text{معدل التخصص} = \frac{34}{12} = \frac{12 + 22}{3 + 9} = 2.83$$

$$\text{المعدل العام} = \frac{112.68}{41} = \frac{18 + 94.68}{5 + 36} = 2.75$$

13- خطوات حساب المعدل آلياً:

1. يدخل الطالب إلى صفحة برنامج المرشد الالكتروني الخاصة به.
2. يضغط على زر الجدول الحالي.
3. يذهب إلى خانة الدرجة، ثم يفترض الدرجة التي يتوقع الحصول عليها أمام كل مقرر.
4. يضغط على زر "احتساب المعدل الافتراضي".
5. يظهر المعدل المتوقع حصول الطالب عليه بجانب المعدل السابق (التخصصي والعام).

14- إنذار المعدل (التخصصي - العام):

- 1) إذا قل المعدل العام أو معدل التخصص في نهاية أي فصل دراسي عن (2) نقطة.
- 2) يفصل الطالب المستجد من الكلية إذا لم يرفع معدله خلال الفصلين الدراسيين التاليين لفصل الالتحاق.
- 3) إذا لم يسجل الطالب مادة تخصص خلال أول فصلين دراسيين يحصل على إنذار تخصص.

15- وقف القيد:

يقصد بوقف القيد عدم تسجيل الطالب في المقررات الدراسية بعذر تقبله لجنة الشؤون الطلابية، وذلك بأن يتوجه الطالب لمكتب النشاط والرعاية الطلابية لتقديم الطلب الخاص بوقف القيد موضحاً الأسباب الداعية.

16 - الانسحاب الكلي من المقررات:

- ❖ لا يجوز للطالب الانسحاب من جميع المقررات الدراسية التي سجل فيها، (مراجعة مكتب النشاط والرعاية الطلابية لمعرفة التاريخ).
- ❖ يتوجه الطالب لمكتب النشاط والرعاية الطلابية لتقديم طلب الانسحاب الكلي مع بيان الأسباب الداعية لذلك.
- ❖ تقوم لجنة الشؤون الطلابية بالنظر في طلبات الانسحاب الكلي واتخاذ القرارات المناسبة.
- ❖ يجب مراجعة الطالب مكتب النشاط والرعاية الطلابية لمعرفة قرار اللجنة.
- ❖ في حالة موافقة لجنة الشؤون الطلابية على الانسحاب يسجل ذلك في سجل الطالب ويرمز له بالرمز (Z) ولا يدخل في حساب المعدل.
- ❖ في حالة عدم موافقة اللجنة على الانسحاب الكلي من المقررات
- ❖ وكان الطالب منقطع عن الدراسة منذ تقديم الطلب، ترصد له درجة حرمان في جميع المواد.

17 - مدة بقاء الطالب في الكلية:

لا يجوز استمرار بقاء الطالب في الكلية فترة تزيد عن عدد الفصول الموضحة بالجدول الآتي:

عدد الفصول الدراسية	
الحد الأقصى	المدة المعتادة
12	8

ملاحظة: يمكن تمديد فصل أو فصلين حسب حالة الطالب بعد النظر فيها من قبل لجنة الشؤون الطلابية، ولا تحسب من مدة البقاء للحالات التالية: (الولادة، مرافقة زوج أو زوجة، العلاج، المهمة الرسمية).



18- سحب الأوراق من الكلية:

- ❖ يتوجه الطالب إلى الإحصائي لتعبئة النموذج الخاص بسحب الأوراق.
- ❖ يعتبر الطالب راسب في جميع المقررات التي سجل فيها في الفصل الدراسي الذي سحب فيه أوراقه، ويسجل سحب الأوراق في سجل الطالب ويرمز له بالرمز (FW).
- ❖ في حالة سحب الأوراق من الكلية لا يستطيع الطالب التسجيل في أي من كليات الهيئة، ويحق للطلبة الكويتيين وأبناء الكويتيات التسجيل في المعاهد والدورات الخاصة.

19-إلغاء القبول:

يحق للطالب أن يلغي قبوله بعد إعلان نتائج القبول بيوم ولمدة شهر من بدء الدراسة، ويتم إلغاء القبول في إدارة القبول بحضور الطالب شخصياً وتوقيعه على نموذج مخصص لإلغاء القبول؛ كما يحق للطالب أن يقدم على الكليات مرة أخرى كطالب مستجد.

20- شروط تغيير التخصص:

1. يتم تغيير التخصص مرة واحدة للطالب.
2. عدد الوحدات المطلوبة للتغيير أن لا تقل عن 14 وحدة ولا تزيد عن 45 وحدة.
3. بالنسبة لتخصصات (التربية البدنية – الموسيقية – تصميم داخلي – تربية فنية- اللغة الإنجليزية) اجتياز اختبار القدرات بنجاح لا يقل عن 60 % .
4. اجتياز المقابلة الشخصية.
5. بالنسبة للطلبة المجازيين دراسياً (موافقة جهة العمل).
6. بالنسبة لطلبة المنح الدراسية (موافقة عمادة الرعاية الطلابية للمنح الحكومية).

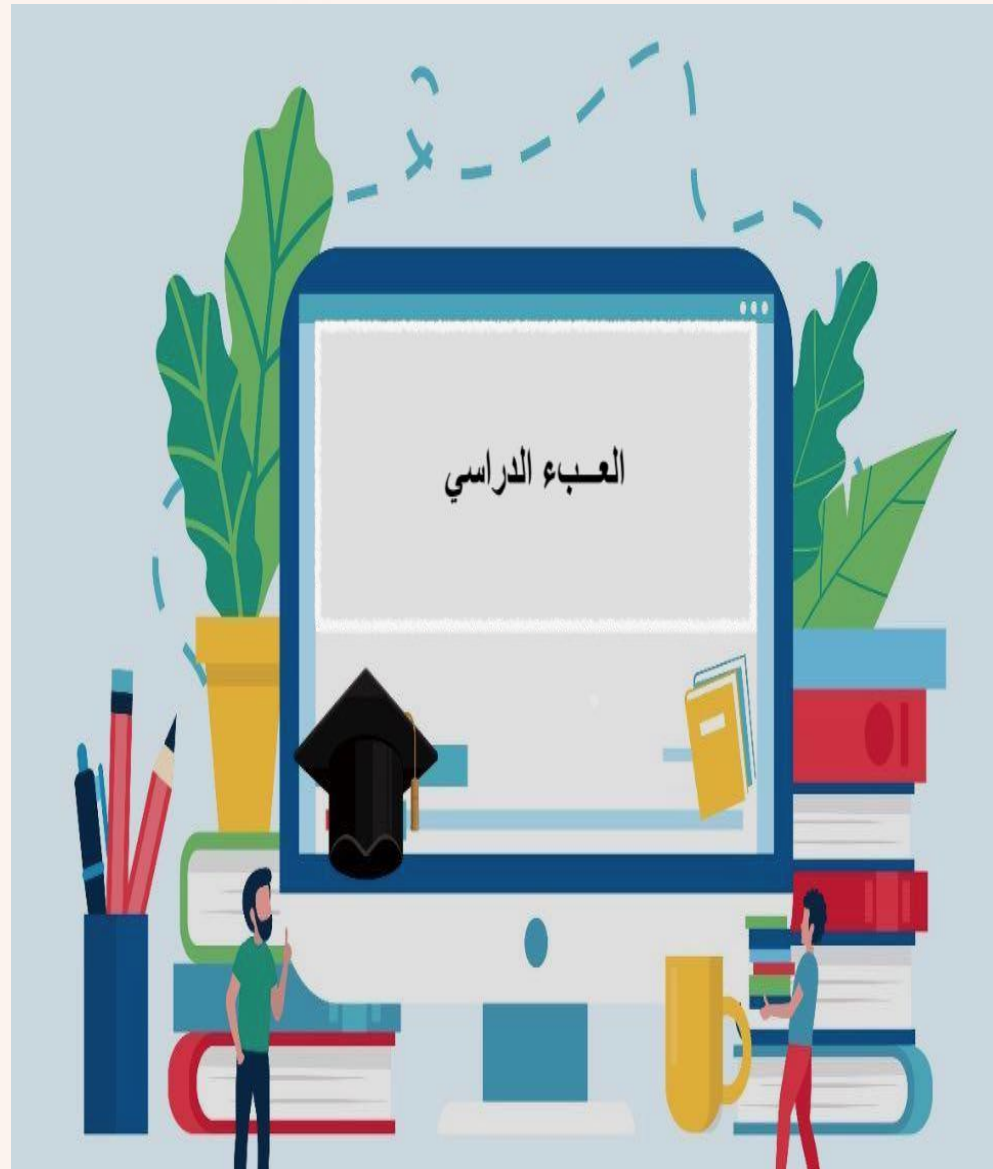
التخصصات المتاحة		الوحدات المجتازة	المعدل العام	الشروط
غير كويتي	كويتي ومن في حكمهم			
لا يحق لهم التحويل	جميع التخصصات	1. لا تقل عن 14 وحدة	1. معدل (3.5) لجميع التخصصات ما عدا اللغة الإنجليزية يشترط اجتياز اختبار القدرات في التخصص + المفاضلة بالمعدل العام.	ألا تقل نسبة الثانوية العامة عن (70%)
		2. لا تزيد عن 30 وحدة (للدبلوم)	2. تخصص التربية البدنية (اجتياز اختبار اللياقة في القوام والسباحة) + المفاضلة بالمعدل العام.	
		3. لا تزيد عن 45 وحدة (للبيكالوريوس)	3. تخصصات: التربية الموسيقية – التربية الفنية – التصميم الداخلي، تتم المفاضلة بالمعدل العام.	

العبء الدراسي للفصل الدراسي الأول والفصل الدراسي الثاني

التخصصات	الحد الأقصى لتسجيل المنذر	الحد الأقصى للخريج المنذر	الحد الأدنى للتسجيل	العبء الاعتيادي للتسجيل	الحد الأقصى للتسجيل	الحد الأقصى للتسجيل
جميع التخصصات (ما عدا)	15	16	14	17	20	23
(الحاسوب، التربية الخاصة، اللغة الفرنسية، اللغة الإنجليزية)	16	17	15	18	21	23

العبء الدراسي للفصل الصيفي:

- ❖ الطالب الخريج 12 وحده.
- ❖ الطالب المستمر 9 وحدات.
- ❖ الطالب المتوقع تخرجه في الفصل الأول 10 وحدات.



23- حالات تأجيل الامتحانات النهائية:

- ❖ أن يكون الغياب لعذر مقبول يمنع الطالب من حضور الامتحان.
- ❖ أن يقدم الطالب أو من ينوب عنه طلبا بتأجيل الامتحان لأستاذ المقرر أو رئيس القسم أو من ينوب عنه وذلك خلال مدة أقصاها ثلاثة أيام من تاريخ عقد الامتحان مرفقا به المستندات اللازمة.
- ❖ أن تكون هناك موافقة مشتركة من أستاذ المقرر ورئيس القسم العلمي المختص أو من ينوب عنه وعميد الكلية بالنسبة لكل مقرر على حده.
- ❖ تسلم استمارة تأجيل الامتحان إلى مكتب التسجيل في الوقت المحدد ليتم تنفيذها آلياً.



24- حالات الغش بالامتحانات:

الغش في الفصل الاعتيادي: الوقوع في الغش أو الشروع فيه يعرض الطالب لما يأتي:

1. ترصد درجة XF للمقرر الذي غش به.
2. حرمان الطالب من التسجيل والدراسة في الفصلين الدراسيين التاليين.
3. معاودة الغش مرة أخرى ينتج عنه الفصل النهائي من الكلية وجميع كليات الهيئة.

الغش في الفصل الصيفي:

1. تلغى جميع مقررات الفصل الصيفي.
2. ترصد درجة XF للمقرر الذي غش به.
3. يحرم من التسجيل في الفصل الدراسي الأول.



25- حالات الفصل من الكلية :

1. يتجاوز مدة البقاء في الكلية (12) فصل دراسي بالنسبة لنظام البكالوريوس .
2. الانقطاع عن الدراسة خلال أول فصل الدراسي للطالب. (مستجد)
3. الانقطاع عن الدراسة فصلين دراسيين متتاليين أو منفصلين.
4. الحصول على معدل (صفر) في نهاية أول فصل دراسي للطالب. (المستجد)
5. إذا فصل الطالب من الكلية لقرار تأديبي.
6. إذا عاود الطالب الغش في الامتحانات.

26- إعادة المقررات الدراسية:

□ يحق للطالب إعادة (10) مقررات دراسية في البكالوريوس، حصل على تقدير (F) فيها حسب المادة (55) من اللائحة الأساسية لنظام الدراسة ولا يدخل بحساب المعدل.

□ يلزم الطالب بإعادة المقررات الإلزامية والتي اجتازها بتقدير (F) كمتطلبات للتخرج ولا ينطبق ذلك على

المقررات الاختيارية حيث له أن يختار أي مادة اختيارية لإعادتها بدل المقرر الذي حصل فيه على تقدير (F) ولا

يلغى (F)

□ يسمح للطالب الخريج الذي أنهى دراسة جميع المقررات ومعدله أقل من (2.00) أن يعيد دراسة المقررات التي

حصل فيها على أقل من تقدير (C) لرفع المعدل التراكمي والتخصصي وتدخّل بحساب المعدل.

27 - مرتبة وقائمة الشرف:

مرتبة الشرف للخريج:

❖ أن ينهي دراسته في غضون مدة الدراسة المعتادة بمعدل عام (3.75) نقطة على الأقل وتقدير عام امتياز مع مرتبة الشرف في شهادة التخرج.

❖ ألا يكون قد صدر بحقه أحكام تأديبية.

قائمة الشرف:

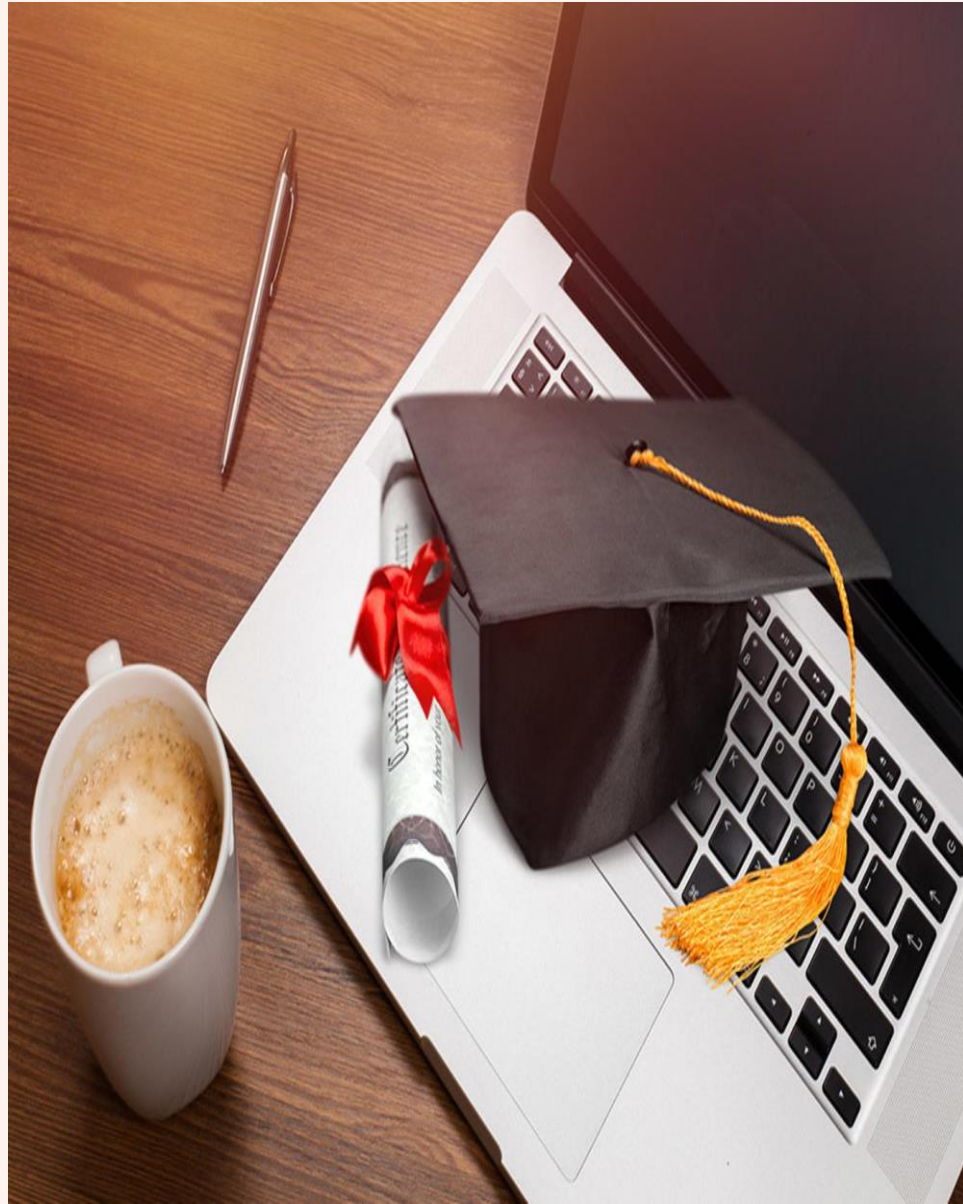
يوضع اسم الطالب المتفوق على قائمة الشرف خلال الفصل الدراسي الذي حصل فيه الطالب على المعدل

المطلوب واجتاز مقررات الفصل الدراسي السابق وفق الشروط التالية:

1. ألا تقل الوحدات المسجلة عن العباء الدراسي الاعتيادي.

2. ألا يقل المعدل الفصلي عن (3.50) نقطة.

3. ألا يكون قد صدر بحقه أحكام تأديبية.



مكافأة التفوق:

- ❖ أن يكون الطالب كويتي الجنسية.
- ❖ لا يقل معدله الفصلي عن (3.60) نقطة.
- ❖ لا تقل عدد الوحدات الدراسية في الفصل الدراسي عن العبء الاعتيادي (17) وحدة دراسية.

المكافأة الاجتماعية

مكافأة خاصة للطالب الكويتي أو من أم كويتية، ويتم التقديم لها من بداية قبول الطالب في الهيئة العامة للتعليم التطبيقي والتدريب عن طريق مكتب النشاط والرعاية الطلابية.

مكافأة التخصص النادر

تحدد التخصصات النادرة بقرار من المدير العام للهيئة، ولها شروط خاصة من أهمها، أن يكون الطالب كويتي أو من أم كويتية وأن لا يقل المعدل العام للطالب على (2.00) بالفصل الدراسي، ويجب ألا يتم وقف القيد أو تغيير التخصص في الفصل الذي يلي استحقاقه للتخصص النادر، ويتوقف صرف مكافأة التخصص النادر بانتهاء مدة الدراسة.

مكافأة صندوق طالب العلم

تقدم للطلبة غير الكويتيين في الكلية وفق الضوابط معينة، ويتم التقديم لها عن طريق مكتب النشاط والرعاية الطلابية.



تم بحمد الله
المرجع
دليل الإرشاد الأكاديمي

تصميم وتنفيذ شؤون التقنيات
مارس 2022